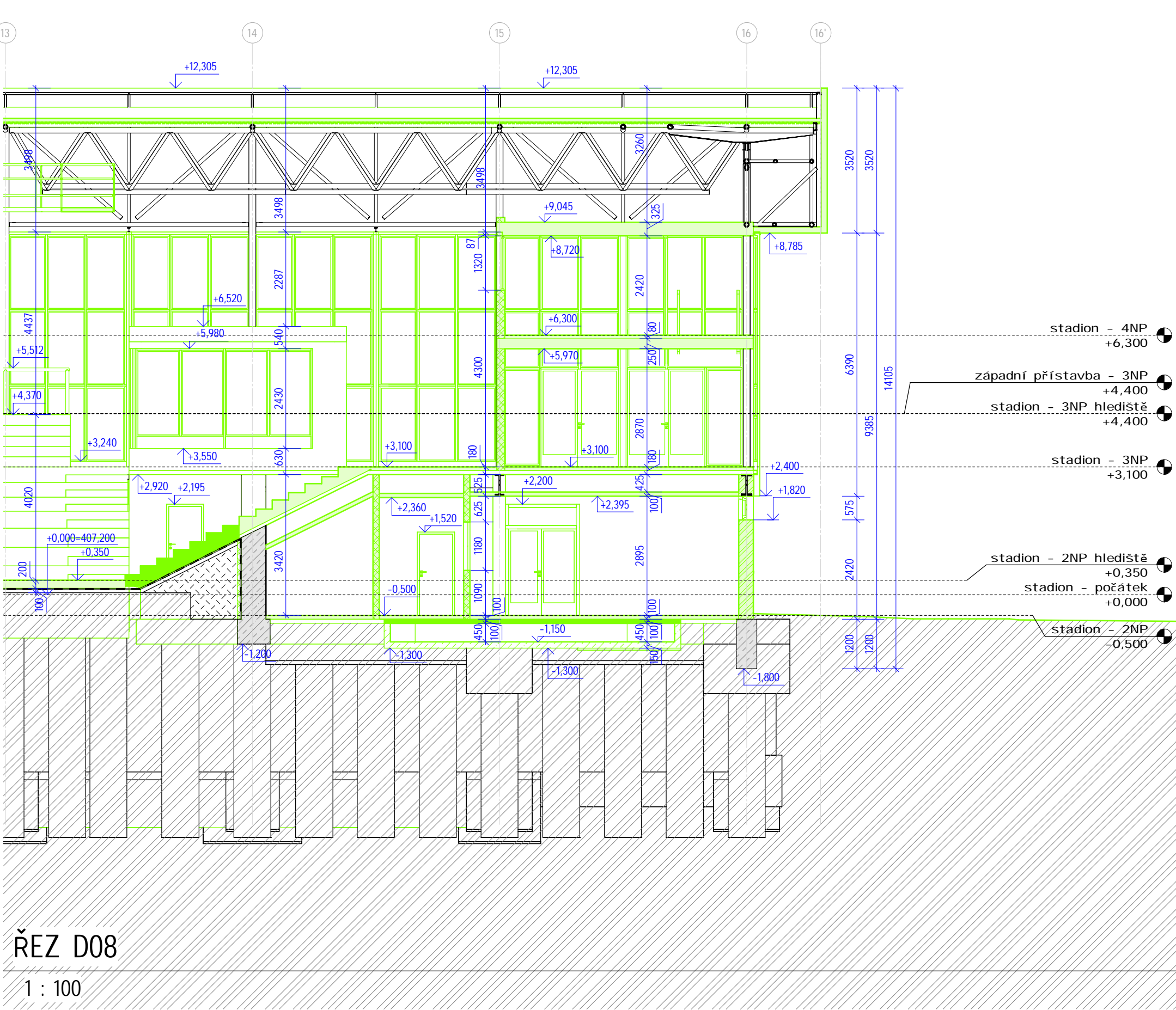


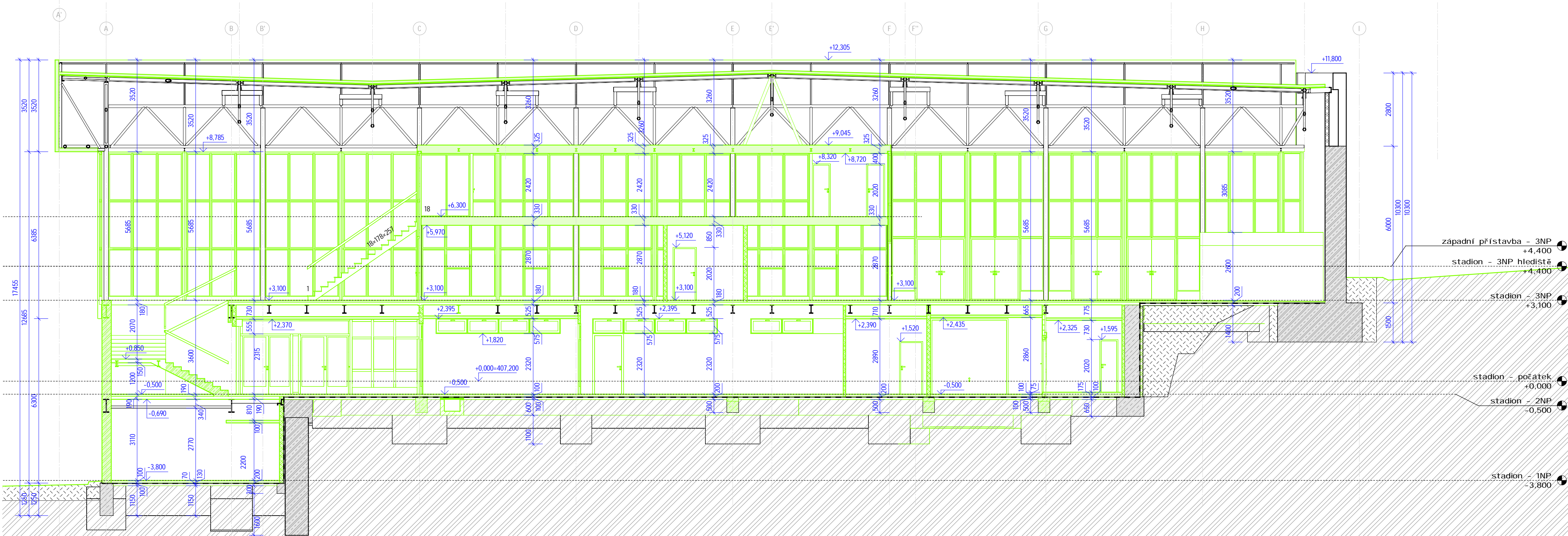
ŘEZ D07

1 : 100



ŘEZ D08

1 : 100



ŘEZ D09

1 : 100

LEGENDA MATERIÁLŮ - STÁVAJÍCÍ STAV

	Stávající konstrukce
	Odstraňované a bourané konstrukce
	Zdivo komína z cihel P200, malta nastavená MVC 25
	Zdivo z cihelných kvadrátů CDK, malta nastavená MVC 25
	Pouzdro komína z kameninových cihel, malta cementová
	Zdivo příček z dvouřadových příček, malta nastavená MVC 25
	Zdivo chlény z cihel P150, malta cementová MC 50 - část obvodové stěny jižní přístavby
	Zdivo chlény z plných cihel P100, na maltu nastavenou MVC 25 - atika střechy nad 4NP, izolační přízdívka
	Zdivo betonové z betonu B 135
	Zdivo a ztužující konstrukce železobetonové
	Stávající nosné i nenosné konstrukce neznámé materiálové specifikace
	Zemina původní
	Železobetonové piloty
	Železobetonové konstrukce prefabrikované a betonová konstrukce tribuny

POZNÁMKA

- NA ÚROVNI 1NP DOJDE K DEMOLICI KONSTRUKCÍ V SEVERNÍ ČÁSTI OBJEKTU A TO V VNITŘNÍCH DĚLICÍCH STĚN Z DVOUŘADOVÝCH PŘÍČEK, ODSTRANĚNÍ STÁVAJÍCÍCH PAPUNDEKLOVÝCH PODHLEDŮ, DEMOLICE OBVODOVÉ STĚNY SEVERNÍ, DEMOLICE STÁVAJÍCÍCH PODLAH A PODKLADNÍCH BETONŮ, DEMOLICE STÁVAJÍCÍHO UNIKOVÉHO SCHODISTÉ V SEVEROVÝCHODNÍ ČÁSTI STADIONU, DEMOLICE STÁVAJÍCÍHO KOMÍNA, KOMPLETNÍ DEMOLICE ZÁPADNÍCH PŘÍSTAVEB SLOUŽÍCÍCH JAKO STAVEBNÍ OBJEKTY PRO UMÍSTĚNÍ STÁVAJÍCÍ TECHNOLOGIE ZIMNÍHO STADIONU, DOJDE K DEMOLICI STÁVAJÍCÍ STAVEBNÍ KONSTRUKCE TOPNÝCH KANÁLŮ  
- NA ÚROVNI 2NP DOJDE K DEMOLICI SEVERNÍ VESTAVBY VYJMA NOSNÉ OCELOVÉ KONSTRUKCE ČILI PŘÍČEK, PODLAH, PODHLEDU A STROPNÍ KONSTRUKCE, DÁLE BUDE DEMOLOVÁNA ZÁPADNÍ PŘÍSTAVBA V BLÍZKOSTI STÁVAJÍCÍHO BETONOVÉHO BUNKRU, DEMOLICE VTNITŘNÍCH STĚN VE VÝCHODNÍ ČÁSTI STADIONU A OBVODOVÉ STĚNY TAMTEŽ, PRIMÁRNÍ JE DEMOLICE LEDOVÉ PLOCHY VČETNĚ PODKLADNÍCH VRSTEV A DEMOLICE TRIBUN, DOJDE K DEMOLICI KANÁLŮ POD ÚROVNÍ PODLAHY VE VÝCHODNÍ ČÁSTI OBJEKTU  
- NA ÚROVNI 3NP DOJDE K DEMOLICI HLEDIŠTĚ, DEMOLICE VEŠKERÝCH SCHODIŠTÍ VYJMA SCHODISTÉ JIŽNÍ PŘÍSTAVBY, JEDNÁ SE O DEMOLICI SCHODISTÉ V SEVEROZÁPADNÍM ROHU STADIONU, SCHODISTÉ DO VIP, SCHODISTÉ V SEVEROVÝCHODNÍM ROHU, SCHODISTÉ VYROVNAVACÍHO NA STŘECHU V ZÁPADNÍ ČÁSTI, DEMOLICE STÁVAJÍCÍCH PŘÍČEK ZAŘÍZOVACÍCH PŘEDMĚTŮ V PODZEMNÍ ČÁSTI OBJEKTU ěp1, DOJDE K DEMOLICI KONSTRUKCÍ KONSTRUKCÍ VE VÝCHODNÍ ČÁSTI STADIONU VYJMA NOSNÉ OCELOVÉ KONSTRUKCE, DEMOLICE DŘEVĚNÉ PŘÍSTAVBY KÖLNÝ V JIHOVÝCHODNÍM ROHU STADIONU A DEMOLICE NÁSTAVEB PŘI ZÁPADNÍ FASÁDĚ OBJEKTU, DEMOLOVÁNY BUDOU PODLAHOVÉ KONSTRUKCE VČETNĚ PODKLADNÍCH BEOTNŮ A STROPNÍCH KONSTRUKCÍ VYJMA NOSNÝCH OCELOVÝCH PRVKŮ STROPNÍ KONSTRUKCE, DEMOLOVÁN BUDE OBVODOVÝ PLÁŠT JIŽNÍ, VÝCHODNÍ A ZÁPADNÍ FASÁDY  
- NA ÚROVNI 4NP DOJDE K DEMOLICI STÁVAJÍCÍ SEVERNÍ VESTAVBY MEDIÍ, VE VÝCHODNÍ ČÁSTI DOJDE K DEMOLICI VESTAVBY VIP, V ČÁSTI JIŽNÍ PŘÍSTAVBY DOJDE K DEMOLICI DĚLICÍCH KONSTRUKCÍ, DEMOLICE VSTUPNÍ ČÁSTI A PROSKLENÝCH VÝPLNÍ, DEMOLICE STÁVAJÍCÍCH PODKLADNÍCH VČETNĚ PODKLADNÍCH BETONŮ, DOJDE K DEMOLICI KANÁLŮ POD ÚROVNÍ PODLAHY JIŽNÍ PŘÍSTAVBY

POPS STÁVAJÍCÍCH KONSTRUKCÍ VYCHÁZÍ Z PŮVODNÍ DOKUMENTACE

A	01	02	03	04	05	06	07	08	09	M	2,00	4,00 m	6,00	Bpv	±0,000
	10	20	30												407,200

AUTORIZACE	Ing. Jiří Zák, OKAIT - 1400348, IP00 - POZEMNÍ STAVBY														
	AS PROJECT CZ s.r.o.														
	ARCHITEKTURA, PROJEKCE, ENGINEERING, DODAVATELSKÁ ČINNOST A PRODEJ														
	U PROSTŘEDNÍHO MLÝNA 128, 393 01 PELHÁKOV, TEL.: 565 323 249, WWW.ASPROJECT.EU														
	HLAVNÍ ARCHITEKT	Ing. Vladimír Zák jr.				ZODPOV. PROJEKTANT	Ing. Vladimír Zák jr.				VYPRACOVAL	Ing. Jindřich Hamza			

REVI TALI ZACE ZIMNÍHO STADIONU V TŘEBÍČI															
INVESTOR:	Město Třebíč, Karlovo náměstí 104/55, 674 01 Třebíč, IČO 002 90 629										FORMAT				
MÍSTO STAVBY:	parc.č. 2695, 2692, 7305, 1501/I, k.ú. Třebíč, Třebíč, Vysočina										DATUM	2020-2022			
CHARAKTER STAVBY:	stavební opravy, přístavba, vestavba										STUPEŇ DOK.	DPS   PD pro provádění stavby			
ODDÍL:	D - dokumentace objektů   D.01 - S01 - zimní stadion										Č. ZAKÁZKY	954/18			
ODDÍL:	D.01.01b - architektonicko stavební řešení - demolice														
OBAR:	ŘEZY DÍLČÍ 02										MĚŘÍTKO:	1 : 100			
											ČÍS. VÝKRESU:	D.01.01b.20			